

# 外国人 技能実習生・特定技能・高度人材採用のご案内

## ■人材不足になやんでいませんか？

人手不足に悩んでいる企業に対して、人手不足解消のための外国人の採用のご提案をさせていただきます。

## ■受入のメリット

### 1. 好奇心旺盛な若者による職場の活性化

素直でまじめに働く若者の存在により職場が明るく活性化されます。

### 2. 基礎技術は経験済みであり教育が容易

職種の経験・知識があるだけではなく、日本語や生活習慣等も教育済みです。

### 3. 海外進出の基盤となる

外国人と一緒に働くためのノウハウを獲得できるので、将来の海外進出にも貢献します。

## ■当組合の特徴

### 他の監理団体との差別化!

通常の監理団体は送り出し機関・入国前講習をすべて外注で行いますが、当監理団体の最大の違いは、すべて自社で運営しており、求人・面接はもとよりベトナム側の送り出しから、日本の入国。日本語の入国前講習、入国後講習、雇用以外のすべてを責任をもって自社で行います。一連のサービスは他監理団体では、あまり類をみない運営が可能となっています。多くの組合は少人数制のため、サポートなどが行き届かないのが実情です。実習生の孤立・相談相手がいない・・・結果 **実習生が失踪・犯罪・非行**の原因にもなる可能性があります。

### 1. 他社には真似できない現地と日本の監理までトータルサポート

### 2. ベトナムと日本での自社所有の学校によるオンライン講習の確立

### 3. 24時間SNSグループ相談・電話サポート体制

### 4. 定期訪問など充実のサポート体制

### 5. 現地視察・現地面接などの充実サポート

集合講習では日本語教育もちろん、文化、習慣、仕事に対する心構えに至るまで教育します。

また、職員による定期訪問だけではなく、24時間SNSサポートにより仕事面・生活面・精神面まですべてケアさせていただきます。受入企業と外国人技能実習生の満足向上を目指し、万全の体制と安心と満足をお約束します。



当社 (GHRD) ベトナム校、授業風景です。



当社 (GHRD) 日本校の授業風景です。



国際人材開発事業協同組合

<http://apriseinternational.com/SBM1/index.html>

その他ご不明な点がございましたら、気軽にお問い合わせください。

〒073-0032

北海道滝川市明神町3丁目8-22

電話番号 0125-74-9704

ファックス 0125-74-9705

ghrd.coop@gmail.com

## 滝川日本語研修センターのご案内

■現地での日本語入国前講習・入国後の日本語入国後講習（160時間～）をすべて外部委託をせずに、当グループで責任をもって行います。求人からのトータルサポートを実現しております。

■日本入国後講習（160時間～）のみも受け付けております。すべて宿泊込みとなっております。

### ■充実したサービスと施設！

#### サービス内容

- ①空港までの迎え付き
- ②少人数講習サポート
- ③専門の講師
- ④研修+宿泊+娯楽が施設内に充実

### ■最大収容人数

30-40人程度

### ■建物面積

総面積 332.9㎡

1F 167.66㎡（事務室・講習室）

2F 165.24㎡（宿泊棟）

### 料金は宿泊込み

6万円（税別・4人以上の場合）

最小3～4人から入校可能です

食費 15000円

勤務先までの移動費は別途となります。

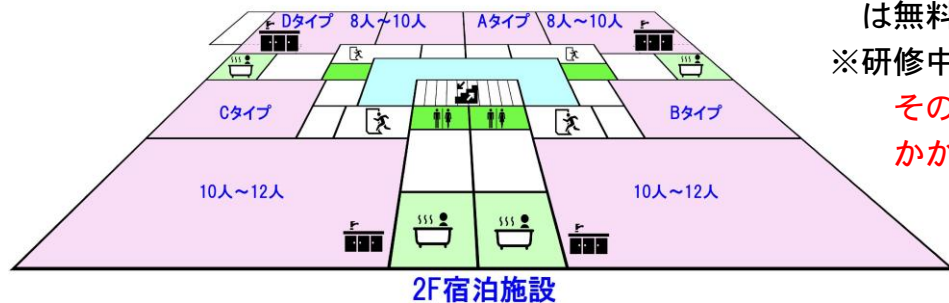
宿泊 4部屋完備

各部屋バス・トイレ・キッチン付き

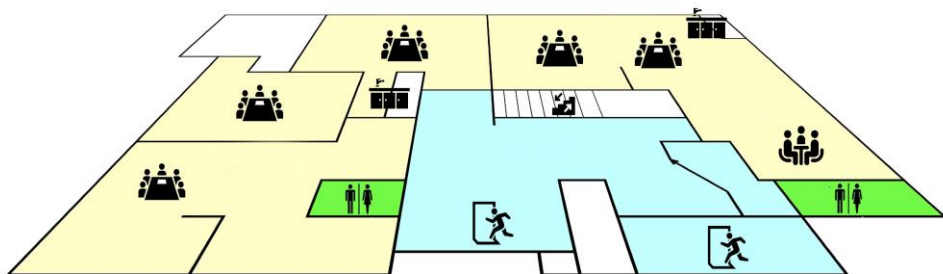
※旭川空港・千歳空港までの送迎は無料です。

※研修中の宿泊は含みます。

その他の申しつけは別途費用がかかります。



2F 宿泊施設



1F 事務所・講習施設・食堂



国際人材開発事業協同組合

<http://apriseinternational.com/SBM1/index.html>

その他ご不明な点がございましたら、気軽にお問い合わせください。

〒073-0032

北海道滝川市明神町3丁目8-22

電話番号 0125-74-9704

ファックス 0125-74-9705

ghrd.coop@gmail.com

## 滝川日本語研修センターの料金のご案内

法定講習費用（技能実習生の場合）

一人当たりの160時間～176時間の講習費用となります。

1人入所の場合	75,000円（税別）
2人入所の場合	70,000円（税別）
3人以上の場合	65,000円（税別）
4人以上の場合	60,000円（税別）
食費（実費）一人当たり	35,000円（副食費なども含む）

■教材費 ※日本語教材を持ち込みの場合は日本語教材費はかかりません。  
（海外の送り出し側で使用している教材です）  
ない場合は別途申しつけいたします。

### ■対応可能事項（任意）

◎住民登録につきまして、

住民票などは講習期間中に登録した場合、年金などの請求が発生する可能性がございますので、入国後講習が終了して雇用が始まった時から登録することをお勧めします

◎健康診断につきまして、

研修生の健康診断を入国時講習時に行う場合は、こちらの指定した病院にて行わせていただきます。費用は一人 10,800円（税込み）となります。

◎延長講習をご希望の場合 1日につき一人2,500円

入国前講習を終えている場合に入国後講習は160時間となります。

入国前講習を終えてない場合は176時間以上講習となります。

◎その他の当センターのサービス以外の講習をご希望の場合は別途ご提案させていただきます。

◎講習修了時、近隣の駅まで送りますが、遠方の勤務先までの送りは別途費用をいただきます。

①空港までの迎え付き

②少人数講習サポート

③専門の講師

④研修+宿泊+娯楽が施設内に充実

その他ご不明な点がございましたら、気軽にお問い合わせください。



〒073-0032

北海道滝川市明神町3丁目8-22

電話番号 0125-74-9704

ファックス 0125-74-9705

ghrd.coop@gmail.com